



ASSOCIATION TRAITS D'UNION



Reconnue d'Utilité Publique
par décret du 23 Mai 1934



PROJET ASSOCIATIF 2024 - 2030

Pouvoir d'agir

Métiers et professionnels

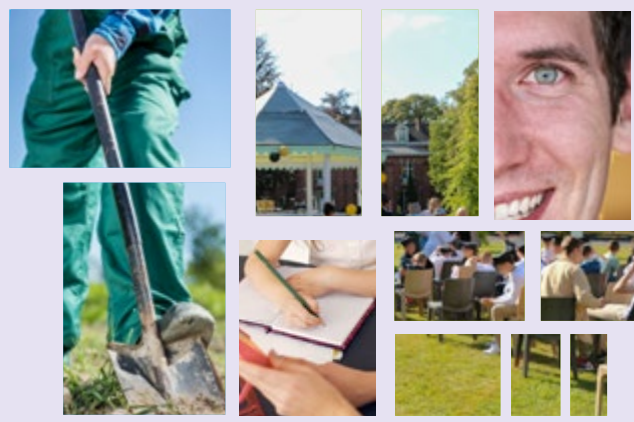
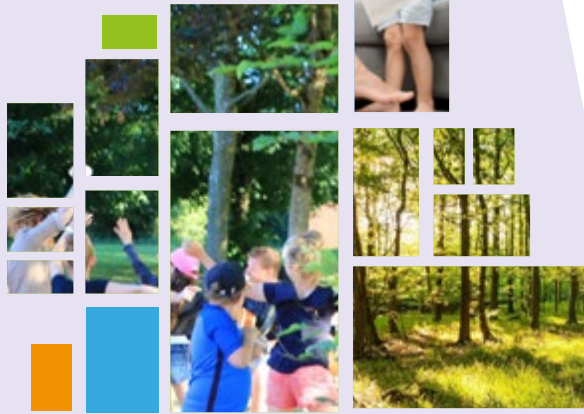
4 AXES CARDINAUX

Responsabilité sociétale

Innovation et transformation

PROJET ASSOCIATIF 2024 - 2030

4 AXES CARDINAUX



Accueil
Novatrice
Reconnu
Aide
Protection
Territoire
Opportunité
Handicap
Personnes
Grande-maison
Dynamisme
Unité
Jeunes
Foyer
Territoire
Dynamisme
Association
Situation
Territoire
Opportunité
Travail
Enfant
Enfance
Valeurs
Bienveillance
Social
Valeurs
Association
Partage
Enfance
Partage
Personnes
Rassemblement
Social
Humain
Médico-social
Protection-de-l'enfance
Territoire
Rassemblement
Partage
Valeurs
Humain
Partage
Rassemblement
Novatrice
Travail
Protection
Reconnu
Dynamisme
Novatrice
Enfance
Proximité
Opportunité
Social
Bienveillance
Aide
Ancrée
Association
Accompagnement
Dynamisme
Foyer
Valeurs
Aide
Humain
Jeunes
Bien-être
Enfance
Jeunes
Opportunité
Travail
Rassemblement
Grande-maison
Accueil
Médico-social
Foyer
Social
Personnes
Proximité
Convivial
Protection
Bien-être
Proximité
Dynamisme
Opportunité
Partage
Opportunité

Opportunité
Difficulté
Reconnu
Social
Reconnu
Territoire
Dynamisme
Travail
Jeunes
Bienveillance
Valeurs
Grande-maison
Rapprochement
Enfance
Protection-de-l'enfance
Enfance
Novatrice
Proximité
Association
Situation
Bienveillance
Médico-social
Valeurs-humaines
Dynamisme
Valeurs
Ancrée
Territoire
Association-pour-enfants
Accueil
Protection
Difficulté
Rassemblement
Enfance
Proximité
Difficulté
Bienveillance
Jeunes
Association-pour-enfants
Situation
Humanisme
Aide
Unité
Travail
Unité
Bien-être
Bienveillance
Grande-maison
Foyer
Social
Foyer
Convivial
Unité
Protection-de-l'enfance
Novatrice
Ancrée
Aide
Situation
Association
Territoire
Dynamisme
Aide
Protection
Grande-maison
Difficulté
Association
Enfance
Difficulté
Association
Rassemblement
Proximité
Convivial
Protection
Valeurs

Édito

Une boussole pour garder le cap.

Ce nouveau « Projet associatif », qui nous guidera jusqu'en 2030, a été conçu comme une véritable boussole ; ce document vise à renforcer la qualité du service rendu aux personnes que nous accompagnons et à promouvoir leurs droits, conformément à la loi du 2 janvier 2002.

Ce projet a été initié lors du Conseil d'administration du 28 juin 2023.

Un Comité de pilotage, réunissant des administrateurs, des encadrants et des salariés, a été constitué et a commencé ses travaux dès septembre 2023. De nombreuses réunions ont permis de construire un projet fédérateur autour de nos valeurs et de nos missions statutaires. Une présentation innovante assurera une lecture agréable de ce document stratégique qui a été validé par l'Assemblée Générale de l'Association réunie le 27 juin 2024.

Ce « Projet associatif » n'est pas figé ; il est accompagné d'un plan d'action précis et d'un suivi annuel permettant d'évaluer nos engagements.

Il sera enfin complété par la mise à jour de la « Charte associative », déjà visible dans tous nos établissements et accessible à tous.

Au nom du Conseil d'administration, je tiens à remercier chaleureusement toutes celles et tous ceux qui ont participé à la rédaction et à la mise en page de ce « guide », apportant leur expérience, leurs idées et leur engagement.

Le Président,
Bernard Collin

Sommaire

Introduction	2
Histoire et identité	4
Mission de l'Association	6
Valeurs de l'Association	7
ENGAGEMENT 1	
Qualité de l'Accompagnement et développement du pouvoir d'agir	10
ENGAGEMENT 2	
Identifier, valoriser, accompagner les métiers et les salariés	14
ENGAGEMENT 3	
Cultiver la Responsabilité Sociétale	18
ENGAGEMENT 4	
S'adapter, innover et se transformer	22



Introduction

Ce projet associatif représente le socle de notre Association, incarnant nos valeurs fondamentales et guidant nos actions pour répondre aux défis et enjeux d'aujourd'hui et de demain.

Il est conçu comme un guide pour les prochaines années, de 2024 à 2030. Il reflète notre engagement commun envers les personnes que nous accompagnons, leurs familles, les professionnels et nos partenaires.

Au-delà d'une simple présentation de notre fonctionnement actuel, ce projet est une vision ambitieuse de notre avenir, définissant des orientations stratégiques audacieuses pour façonner notre action à l'horizon de six ans. Ce document intègre également les valeurs humanistes qui sont au cœur de notre mission.

L'Association Traits d'Union exerce dans les secteurs de la Protection de l'Enfance et du Handicap, en accueillant et accompagnant des enfants, des adolescents et des adultes dans des établissements et services adaptés. Elle poursuit cette mission essentielle, dans une démarche non lucrative en favorisant la cohésion sociale et la reconnaissance mutuelle. L'Association œuvre ainsi non seulement à la réalisation de ses objectifs mais aussi à la construction d'une société où chacun est valorisé et respecté.

Ces valeurs se reflètent dans les services d'accompagnement proposés par l'Association. Elles sont soutenues par la qualité du management, portée par la Charte Managériale Associative créée en 2023 pour « prendre soin de ceux qui prennent soin ».

En demeurant fidèle à ses principes, tout en s'adaptant aux évolutions du secteur social et médico-social, l'Association Traits d'Union assume un rôle reconnu dans le développement des solidarités locales et nationales, œuvrant pour l'équité et la justice sociale.

Conception

Fruit d'un travail collaboratif et transversal, ce document a vu le jour grâce à l'implication de toutes les parties prenantes : des administrateurs aux professionnels jusqu'aux personnes accompagnées elles-mêmes. Leur contribution active a été mobilisée par un appel à candidatures tandis que les retours des personnes accompagnées ont enrichi notre réflexion.

Le résultat de cet effort collectif conjugue diverses perspectives professionnelles dans un esprit de dialogue ouvert, de partage et de questionnement.

Cette participation et ce travail en réseau renforcent le lien et améliorent la réponse aux besoins de la communauté locale. Il sert à coconstruire une vision partagée, ancrée dans notre territoire et alignée sur les politiques publiques et les attentes de nos partenaires.

Evolution

Ce document évoluera au fil du temps pour refléter nos avancées, car c'est ensemble que nous construisons l'avenir de notre Association. Le projet associatif fera l'objet d'un bilan annuel et sera revu complètement en 2030.



Le siège associatif, à Trélon

Histoire et identité

L'Association Traits d'Union, depuis sa création en 1922 sous le nom d'Œuvre du préventorium de l'Arrondissement d'Avesnes sur Helpe et reconnue d'utilité publique en 1934, a traversé plus d'un siècle d'évolution et de transformation.

Née dans un contexte de besoin urgent d'aide médicale et sociale, en pleine épidémie de tuberculose et au lendemain de la Première Guerre Mondiale, l'Association a su s'adapter et se développer pour répondre aux défis changeants de la société.

Elle propose aujourd'hui des modalités d'accueil variées et adaptées aux besoins de son public, telles que l'internat, le semi-internat, l'accompagnement à domicile ou à l'école.



Jeanne Rousselle, Fondatrice de l'Association Traits d'Union, distribuant le goûter aux jeunes filles

L'Association permet aux personnes concernées de bénéficier d'une prise en charge continue tout au long de leur vie, de la petite enfance à l'âge adulte, jusqu'à la retraite.

Une histoire vivante

Au fil des décennies, l'Association Traits d'Union a élargi son champ d'action, a diversifié ses services et professionnalisé ses pratiques, tout en restant fidèle à sa mission originelle d'aide aux plus fragiles.

Parmi les défis majeurs, on peut citer, entre autres :

- la nécessité de s'adapter à l'évolution des besoins sociaux et médicaux de la société,
- l'implication et l'engagement lors de la Seconde Guerre Mondiale, valant la médaille des « Justes parmi les Nations » à la fondatrice Jeanne Rousselle et à Anne-Marie Capitain, directrice de l'école,
- le virage médico-social des années 1970,
- plus largement, l'évolution des politiques publiques et des cadres réglementaires,
- enfin, l'évolution permanente des attentes et de la reconnaissance des droits des personnes accompagnées...



Le site historique de l'Association Traits d'Union, à Trélon

Construire ensemble un avenir plus solidaire pour une société plus juste

Depuis plus d'un siècle, l'Association Traits d'Union œuvre pour un monde où chacun, au-delà de ses fragilités, peut trouver sa place.

Cette quête l'a conduite à s'adapter et à innover avec résilience devant les évolutions sociétales. L'Association préserve ainsi sa capacité à répondre aux besoins spécifiques de ceux qu'elle accompagne, tout en plaçant le respect de leur intégrité et de leurs droits au premier plan.

Son objectif est de participer à la construction d'un espace où chaque individu est accueilli et valorisé, forgeant ainsi une société plus unie et solidaire. En favorisant l'inclusion et l'hybridation sociale, elle renforce les liens entre les membres de la communauté locale.

En incarnant cette vision, l'Association Traits d'Union devient un acteur structurant du territoire qui interagit étroitement avec les partenaires locaux pour initier des projets communs et innovants.

L'Association Traits d'Union diffuse ses idées fondamentales d'humanisme et de solidarité, incitant la société à progresser ou à les adopter.

En inspirant et en partageant ces valeurs, elle nous invite à avancer collectivement vers un futur où la diversité de chacun enrichit le tissu social et où nous construisons pas à pas, un avenir plus juste pour tous.



Valeurs de l'Association

Au cœur des engagements de l'Association Traits d'Union se trouvent des valeurs humanistes profondément ancrées. Ces principes essentiels orientent ses actions et sont le fondement sur lequel sont bâtis sa mission et ses initiatives :

1. **Dignité et respect de la singularité** : Nous abordons chaque personne avec un profond respect, sans distinction d'âge, de sexe, d'origine, de santé ou de situation sociale, en reconnaissant sa singularité et en valorisant son parcours de vie unique.
2. **Bienveillance et empathie** : La bienveillance est ancrée dans notre culture, pratiquée par des professionnels formés à agir avec empathie, respect et considération pour chaque individu.
3. **Liberté de choix et autodétermination** : Nous encourageons l'autonomie personnelle, soutenant les moyens et le droit de chaque individu à prendre ses propres décisions et à mener sa vie selon ses choix.
4. **Solidarité** : fondée sur l'entraide, notre Association rassemble salariés, bénévoles et volontaires autour de l'objectif commun d'assistance et du bien-vivre ensemble.
5. **Participation et coopération** : Nous nous consacrons à créer des espaces où la collaboration et la participation active de tous sont encouragées, visant une société où chacun a sa place, au-delà de toute forme de discrimination.
6. **Équité** : Nous œuvrons pour l'égalité des chances pour tous, en nous efforçant de réduire les inégalités et de promouvoir la justice sociale.
7. **Responsabilité sociétale** : Nous nous engageons à agir de manière éthique et durable, contribuant positivement à notre société et à notre environnement.

Ces valeurs fondamentales guident l'évolution de l'Association Traits d'Union vers l'accomplissement de sa mission : améliorer la vie des personnes accompagnées et leur construire un meilleur avenir.

Elles constituent la boussole de son action, assurant que chaque initiative prise participe à un engagement global envers le bien-être individuel et collectif.

Elles se renforcent mutuellement au service d'une mission commune : œuvrer à une société plus respectueuse et solidaire.

C'est dans ce contexte que nous avons défini 4 engagements prioritaires pour les 5 années qui viennent.





Respect
Bienveillance
Protection
Partage
Engagement
Dynamisme
Associatif
Tolérance
Adaptation
Dynamisme
Inclusion
Accompagnement
Engagement
Accompagnement
Solidarité
Partage
Dynamisme
Associatif
Inclusion
Accueil de tous
Professionnalisme
Adaptation
Bientraitance
Responsabilité
Inclusion
Tolérance
Associatif
Inclusion
Accueil de tous
Bientraitance
Responsabilité
Adaptation
Inclusion
Accompagnement
Bientraitance
Respect
Bienveillance
Partage
Solidarité
Humanisme
Accompagnement
Dynamisme
Engagement
Générosité
Professionnalisme
Protection
Accueil de tous
Inclusion
Humanisme
Partage
Accueil de tous
Inclusion
Bientraitance
Respect
Bienveillance
Partage
Solidarité
Humanisme
Accompagnement
Dynamisme
Bienveillance
Responsabilité
Associatif
Associatif
Humanisme
Protection
Générosité



ENGAGEMENT 1

Qualité de l'Accompagnement et développement du pouvoir d'agir

De l'individu au projet : chaque parcours est unique

- **Placer chaque personne au centre de son projet en tenant compte des spécificités de chacun**

Nous reconnaissons la diversité des publics concernés, des tout-petits, des enfants et des adultes et nous nous engageons à faire de leur projet personnalisé une priorité. Pour assurer la cohérence de ce projet, cela implique une observation attentive de leurs besoins tout en tenant compte de leur histoire personnelle et de leurs attentes.

- **Elaborer un projet personnalisé coconstruit avec l'utilisateur, sa famille et les professionnels : « ce qui se fait pour vous, se fait avec vous »**

Cette logique de coconstruction favorise une appropriation mutuelle des projets. En fonction de l'âge de la personne accompagnée, nous adoptons une approche adaptée en impliquant au maximum les proches lors de l'élaboration du projet. Nous favorisons l'autodétermination des personnes accompagnées dans leur prise de décisions et nous acceptons la prise de risque.

Vers une participation active : éducation et évolution personnelle de chacun

- **Accompagner les personnes dans leur développement**

Nous prenons en compte et encourageons les potentiels, les capacités propres de la personne à grandir, à apprendre, à s'adapter, à se développer, à se former et à progresser en autonomie.

- **Favoriser des environnements inclusifs**

Nous encourageons la participation active des personnes accompagnées dans toutes les activités extérieures avec lesquelles nous établissons des partenariats pour optimiser les expériences.

- **Renforcer l'autonomie des personnes accompagnées au sein de l'Association**

Nous veillons à l'amélioration de l'accessibilité des locaux, des prestations et des informations pour favoriser le pouvoir d'agir des personnes aidées.

Santé et épanouissement à la portée de tous : proposer et améliorer une offre de soins

- **Faciliter l'accès des usagers aux services de santé**

Nous proposons à chacun une offre de soins adaptée et personnalisée en fonction des risques identifiés et des besoins. Divers professionnels médicaux et paramédicaux de notre Association collaborent avec des partenaires du secteur de la santé. Des campagnes de sensibilisation sont organisées et des partenariats sont établis avec des structures médicales pour faciliter l'accès aux services de santé en faveur des personnes accompagnées.

- **Anticiper les effets du vieillissement sur le public concerné**

Nous mettons en place des collaborations avec les partenaires du secteur gérontologique de proximité.





ENGAGEMENT 2

Identifier, valoriser, accompagner les métiers et les salariés

Cultiver l'engagement et l'appartenance au sein de l'Association

Nous nous engageons à forger un environnement de travail positif, valorisant la mission de notre Association, reconnaissant les succès individuels et collectifs, et renforçant le travail et la cohésion d'équipe. Nous développons une démarche d'accueil et d'intégration des salariés à leur arrivée dans l'Association.

Nous encourageons les échanges entre professionnels pour favoriser les bonnes pratiques et leur sentiment d'appartenance.

Valoriser les parcours professionnels

Nous identifions des opportunités d'évolution, de formation et de carrière pour soutenir la progression et la mobilité de chaque salarié. Cette démarche vise l'épanouissement professionnel et personnel, en offrant un soutien adapté à leurs aspirations et leur bien-être.

Innover dans les pratiques managériales

Les axes de notre Charte Managériale soulignent l'engagement fort envers les valeurs humaines et associatives. Nous poursuivons l'accompagnement et la formation des managers pour répondre aux besoins des équipes. En adaptant constamment nos approches, pour tenter de répondre efficacement aux défis sociétaux actuels et aux aspirations des nouvelles générations.

Forger une identité authentique

Nous nous attachons à enrichir notre image associative, en l'appuyant sur les atouts distinctifs de l'Association Traits d'Union pour en faire un employeur de choix. La définition d'une promesse employeur authentique et engageante doit refléter fidèlement notre culture interne et nos valeurs pour attirer les talents de demain.





ENGAGEMENT 3

Cultiver la Responsabilité Sociétale

Nous continuerons à développer dans les années à venir un fonctionnement collectif intégrant la dimension de la Responsabilité Sociétale des Organisations (RSO), autour de thématiques fondamentales.

Développer une culture d'implication et de responsabilité collective

Il est essentiel de rappeler dans ce projet notre engagement à prendre des décisions éclairées, éthiques et inclusives, garantissant que chaque action et initiative reflètent nos valeurs fondamentales et l'intérêt collectif de nos membres.

En développant une gouvernance transparente, participative et responsable, nous nous assurons non seulement du respect de la loi, mais aussi du renforcement de la confiance et du soutien au sein de l'Association.

Développer la qualité de nos services

Nous souhaitons une RSO attachée à la qualité de service, en référence à la réglementation, aux bonnes pratiques professionnelles, inspirées notamment de la Convention Internationale des Droits de l'Enfant et de la Convention Internationale des Personnes en situation de Handicap, recherchant le juste équilibre entre gestion réaliste et qualitative.

Nous développons une protection des salariés en référence aux droits internationaux et notamment la charte des droits de l'Homme et la lutte contre toute forme de harcèlement ou de discrimination.

Eduquer et sensibiliser pour une communauté plus responsable

Pour renforcer notre engagement citoyen, nous lançons des programmes éducatifs axés sur le respect de l'environnement.

En promouvant des pratiques comme l'économie d'énergie, le recyclage et l'utilisation raisonnée des ressources, nous visons à instaurer une culture de responsabilité écologique.

Nous mettons en œuvre des projets de transformation, en soulignant l'importance des gestes quotidiens et la contribution de chacun à la protection de l'environnement et au soutien de l'économie locale.

Améliorer la qualité de vie au travail

Nous œuvrons à :

- L'amélioration des conditions de travail pour une politique affirmée de prévention et de traitement contre les risques psychosociaux, quelle que soit leur nature : stress, violences, etc...
- Une reconnaissance des droits des salariés, juste et conforme à nos engagements éthiques, dans un souci d'exemplarité, une gestion socialement responsable des personnels et une amélioration des parcours des professionnels à l'échelle associative.
- Une démarche concertée d'évaluation et d'amélioration de la Qualité de Vie et des Conditions de Travail.

Promouvoir l'engagement local et la sensibilisation citoyenne

Nous promouvons le partenariat avec des associations locales et autres organisations pour favoriser l'interaction intergénérationnelle, culturelle et sportive.

Nous continuons à renforcer ces collaborations, concevons et étendons

une offre de service adaptée aux besoins locaux et développons l'accessibilité et la mobilité.

Notre engagement envers notre territoire est au cœur de notre mission. Nous privilégions une approche ciblée et réfléchie, cherchant à répondre précisément aux besoins de notre communauté sans étendre nos activités de manière inconsidérée.

La collaboration avec les entreprises du secteur est essentielle, car elle permet de créer des synergies bénéfiques pour tous, renforçant notre impact tout en restant fidèles à nos valeurs et à notre mission principale.



ENGAGEMENT 4

S'adapter, innover et se transformer

Déployer une stratégie de gestion de la démarche qualité

Notre Association s'engage dans une démarche de qualité et de gestion des risques. Pour ce faire :

- La commission qualité et développement œuvre à l'uniformisation des procédures et des stratégies en les actualisant régulièrement pour répondre aux besoins évolutifs.
- Le comité éthique, quant à lui, émet des avis et des recommandations sur les questions fondamentales liées à l'accompagnement.
- Chaque établissement et service collabore et effectue une auto-évaluation annuelle, suivie d'un Plan d'Amélioration Continue de la Qualité (PACQ). Un comité qualité spécifique au sein de chaque établissement et service assure le suivi du PACQ en lien avec la Direction et collabore étroitement avec la Commission Qualité Associative.

Notre Association s'engage à s'informer sur les concepts inclusifs des autres pays (Canada, Belgique...) afin d'enrichir et d'améliorer ses pratiques et d'élargir sa vision.

Transformation numérique

Notre Association s'engage à intégrer les technologies innovantes pour enrichir notre mission et améliorer l'accompagnement des personnes que nous soutenons. La transition vers la digitalisation, avec la mise en place du dossier unique de l'utilisateur, marque une étape cruciale vers une gestion plus efficace, personnalisée et durable.

L'adoption de solutions avancées et de méthodes de communication diversifiées permettra une meilleure connectivité et interaction entre les équipes, les personnes accompagnées et les partenaires.

L'utilisation soutenue de plateformes digitales, y compris les réseaux sociaux et les applications spécialisées, renforcera notre présence en ligne et notre capacité à toucher un public plus large.

Nous poursuivons l'exploration d'autres outils pour optimiser les échanges d'informations et simplifier les interactions, assurant une communication fluide et accessible à tous.

La communication, tant interne qu'externe, joue un rôle crucial dans les associations.

Elle renforce la cohésion et l'harmonie des équipes, tout en assurant la transparence et la promotion de nos actions auprès du grand public afin de le sensibiliser mais aussi de donner envie aux potentiels talents de nous rejoindre.

Nous nous engageons à maintenir des canaux de communication ouverts et efficaces, permettant un échange fluide d'informations et favorisant l'engagement des collaborateurs, des personnes accompagnées, des partenaires et des bénévoles. Cela nous aide à construire des relations solides et à renforcer notre présence sur le territoire.

Cette approche de la communication a pour but de servir la mission et les actions de l'Association Traits d'Union et de participer à contribuer à la transformation de la société en diffusant ses valeurs.

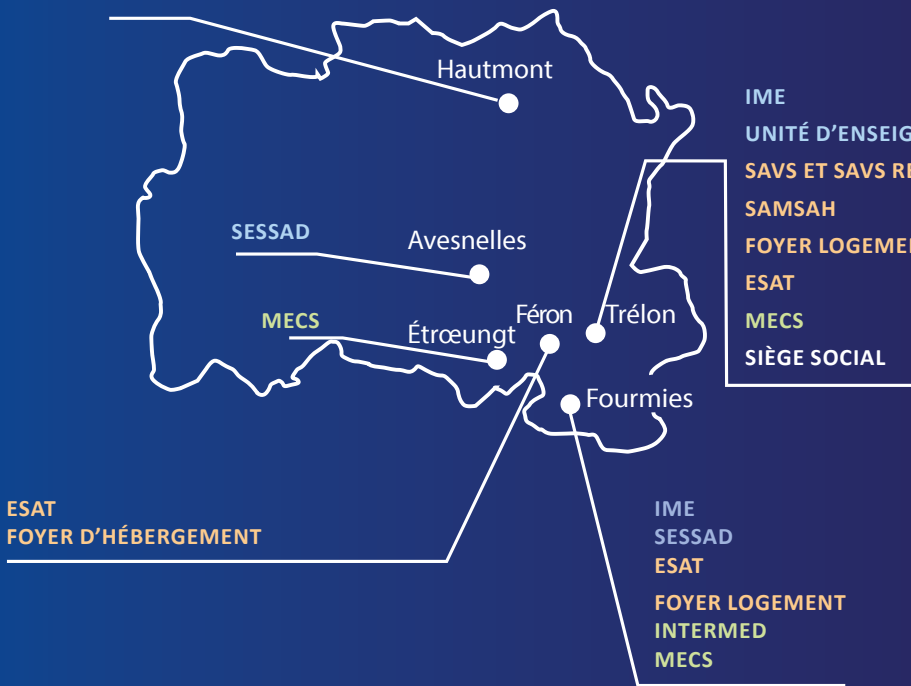


C'est ensemble que nous construisons
l'avenir de notre Association.

C'est ensemble que nous construisons
un avenir plus solidaire pour
une société plus juste.

Nous tenons à exprimer notre gratitude à toutes celles et ceux qui ont contribué à la création de ce projet associatif, affirmant ainsi notre détermination à œuvrer ensemble pour un futur empreint de sens et de valeurs.

**INTERMED
MAISON DES TOUT-PETITS**



49 rue Roger Salengro, 59132 Trélon - Téléphone : 03 27 60 81 40
contact@associationtraitsdunion.org - www.associationtraitsdunion.org

